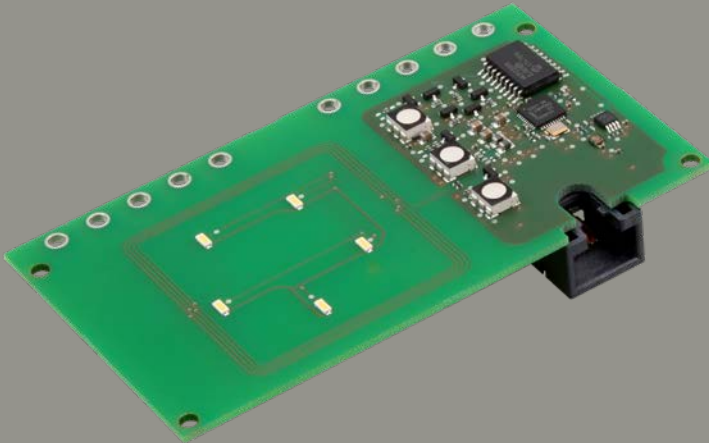




RFID105-L1

Zur Nutzung in Kombination mit Laderegler für Elektrofahrzeuge, Wall-boxen oder für Ladepunkte an Straßenleuchten

For use in combination with charge controllers used in electric vehicle charging stations, wall boxes and street light charging points



*Abbildung ähnlich
Illustration similar*

RFID105-L1 Modul

i Bestandteil der Gerätedokumentation sind neben dieser Kurzanleitung die „Sicherheitshinweise für Bender-Produkte“ und das dazugehörige Handbuch, herunterladbar unter <https://www.bender.de/service-support/downloadbereich>.



RFID105-L1 module

i Part of the device documentation in addition to this quickstart is the enclosed "Safety instructions for Bender products" and the manual, which can be downloaded from <https://www.bender.de/en/service-support/downloads>.



Lieferumfang

- RFID105-L1 Modul
- Quick-Start DE/EN
- Sicherheitshinweise

Scope of delivery

- RFID105-L1 module
- Quick Start DE/EN
- Safety instructions

Bestellangaben

Ordering information

Typ / Type	Art.-Nr. / Art.-No.	Handbuch Nr. / Manual No.
RFID105-L1	B 94060105	D00453

Bestimmungsgemäße Verwendung

Das RFID-Modul darf nur in Verbindung mit Laderegeln der Firma Bender GmbH & Co. KG verwendet werden. Das Modul ist eine separate Platine, welche die Interaktion zwischen Benutzer und Ladesystem ermöglicht.

Eine andere oder darüber hinausgehende Benutzung gilt als nicht bestimmungsgemäß.

Es entspricht der Norm ISO 14443A/MIFARE. Das Modul wird über ein Standard-RJ45-Kabel an den Laderegler angeschlossen werden, welcher die Hauptkomponente des Ladesystems darstellt.

Betrieb

Der Ladevorgang wird gestartet, indem eine gültige RFID-Karte an das Lesegerät des Moduls gehalten wird.

Der Status der LEDs verändert sich. Der Ladevorgang wird abgeschlossen, indem die RFID-Karte erneut an das Ladesystem gehalten wird.

Intended use

The RFID module must only be used in combination with charge controllers from Bender GmbH & Co. KG. The module is a separate PCB which facilitates user interaction with the charging system.

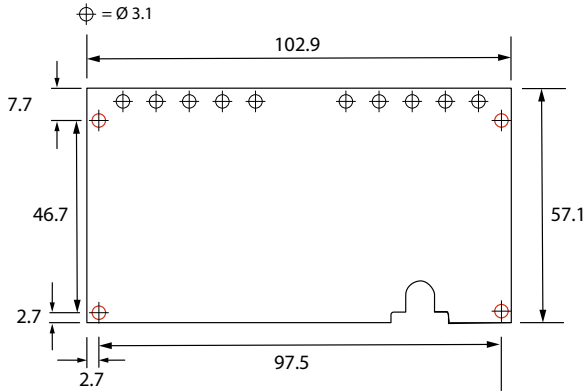
Any other use or use that goes beyond this is considered improper use.

It complies with the ISO 14443A/MIFARE standard. The module can be connected to the charge controller, the main component of a charging system, using a standard RJ45 cable.

Operation

The charging process is initiated by holding a valid RFID card close to the reader of the module.

The status of the LEDs changes. The charging process is terminated by holding the RFID card to the charging system again.

Maße
Dimensions


Hinweis: Toleranz gemäß ISO 2768-m; Maße in mm

Note: Tolerance acc. to ISO 2768-m; Dimensions in mm

i Rote Markierungen: mögliche Befestigungsstellen

i Red marks: possible fastening points

Montage

Das RFID-Modul wird unter einem halbtransparenten Teil des Ladesystem-Gehäuses angebracht. Es ist mit einem Abstand von **mindestens 20 mm** zu jeglichen Metalloberflächen oder Metallteilen anzubringen, um eine optimale Leseleistung zu gewährleisten.

Mounting

The module is mounted under a semi-transparent part of the charging system housing. It must be placed at a distance of **at least 20 mm** from any significant metal surface or metal parts to ensure optimum RFID reading performance.

Konformitätserklärungen
EU-Konformitätserklärung

Hiermit erklärt die Bender GmbH & Co. KG, dass das unter die Funkanlagenrichtlinie fallende Gerät der Richtlinie 2014/53/EU entspricht. Der vollständige Text der EU-Konformitätserklärung ist unter der folgenden Internetadresse verfügbar:

https://www.bender.de/fileadmin/content/Products/CE/CEKO_RFID10x.pdf


Declarations of conformity
EU Declaration of Conformity

Hereby, Bender GmbH & Co. KG declares that the device covered by the Radio Directive complies with Directive 2014/53/EU. The full text of the EU Declaration of Conformity is available at the following Internet address:

https://www.bender.de/fileadmin/content/Products/CE/CEKO_RFID10x.pdf

UKCA-Konformitätserklärung

Hiermit erklärt die Bender GmbH & Co. KG, dass das unter die Funkrichtlinie fallende Gerät der RED-Richtlinie 2017 (S.I. 2017/1206). entspricht. Der vollständige Text der UKCA-Konformitätserklärung ist unter der folgenden Internetadresse verfügbar:

https://www.bender.de/fileadmin/content/Products/UKCA/UKCA_RFID10x.pdf


UK Declaration of Conformity

Hereby, Bender GmbH & Co. KG declares that this device is in compliance with Radio Equipment Regulations 2017 (S.I. 2017/1206). The full text of the UK declaration of conformity is available at the following internet address:

https://www.bender.de/fileadmin/content/Products/UKCA/UKCA_RFID10x.pdf

Einsatz in der EU und weiteren Ländern

i Die Konformität zu den einschlägigen EU-Richtlinien gestattet den Betrieb des Gerätes ausschließlich in Ländern des europäischen Wirtschaftsraums.

Die Konformität zu den einschlägigen UKCA-Richtlinien gestattet den Betrieb des Gerätes ausschließlich im Vereinigten Königreich.

Das Gerät ist für den Betrieb in Australien durch die Australian Communications and Media Authority zertifiziert.

Das Gerät ist für den Betrieb in Neuseeland durch das Radio Spectrum Management zertifiziert.

Use in the EU and other countries

i The conformity with the relevant EU directives permits operation of the device exclusively in countries of the European Economic Area.

The conformity with the relevant UKCA directives permits operation of the device exclusively in the United Kingdom.

The device is certified for operation in Australia by the Australian Communications and Media Authority.

The device is certified for operation in New Zealand by the Radio Spectrum Management.



Bender GmbH & Co. KG

Londorfer Straße 65
35305 Grünberg
Germany

Tel.: +49 6401 807-0
info@bender.de
www.bender.de



Alle Rechte vorbehalten.
Nachdruck und Vervielfältigung nur mit
Genehmigung des Herausgebers.

All rights reserved.
Reprinting and duplicating only with
permission of the publisher.

© Bender GmbH & Co. KG, Germany
Subject to change! The specified
standards take into account the edition
valid until 07/2023 unless otherwise
indicated.